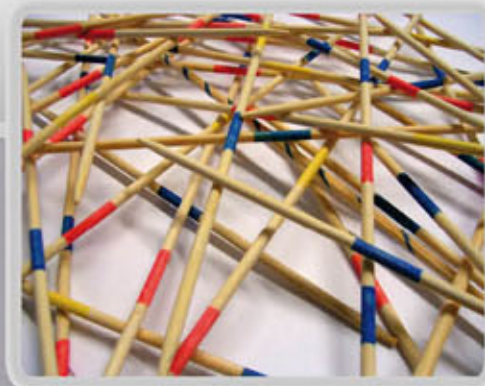


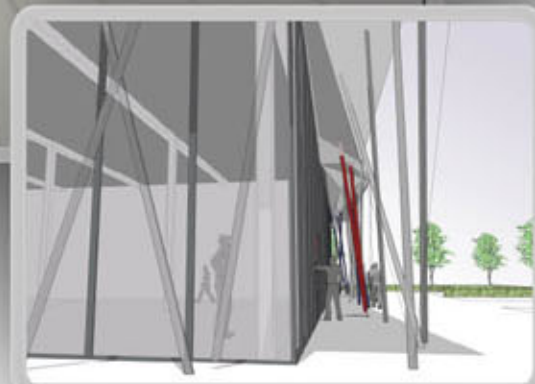
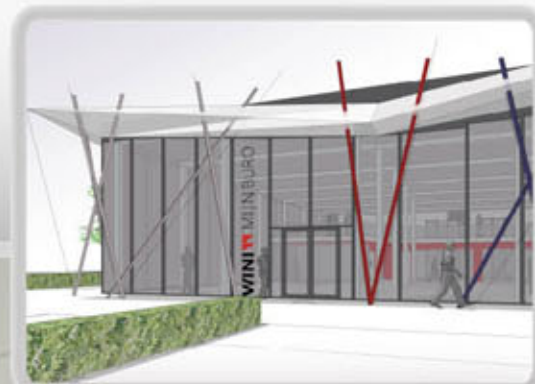
PROJECT MIKADO 2 bedrijfspanden met kantoor en showroom Haven VII Waalwijk

Op bedrijventerrein Haven VII in Waalwijk willen twee bedrijven gezamenlijk een bedrijfspand bouwen. De bedrijven handelen in kantoormeubelen en kantoorartikelen en willen beide een showroom, opslagruimte en kantoren. De wens is dat beide bedrijven afzonderlijk herkenbaar zullen zijn in het gebouw.

Door de situering van het perceel op een hoek is het moeilijk een gelijke gevelverdeling te maken voor beide bedrijven. In plaats daarvan is gekozen voor een gebouw met een specifieke uitstraling waaraan beide bedrijven hun herkenbaarheid kunnen ontleenen. Het bedrijfspand is gezien het beperkte budget als een eenvoudige bedrijfshal uitgewerkt. Een stalen constructie met een gevel bestaande uit sandwichpanelen en een grote vliesgevel ter plaatse van de showrooms. Het Mikado concept komt tot zijn recht door de toevoeging van de luifel. Gekozen is voor een gespannen membraan. De kolommen van de luifel zijn schuin geplaatst. De dynamiek die zo ontstaat tussen de schuin geplaatste kolommen en de rechtlijnige vliesgevel geven het gebouw een eigentijdse herkenbare aanblik.



Eenvoud + wirwar = Herkenbaarheid



Situatie



PROJECT MIKADO 2 bedrijfspanden met kantoor en showroom Haven VII Waalwijk



Het bedrijfsgebouw wordt opgebouwd als een bedrijfshal met stalen draagconstructie en stalen dak. De gevel bestaat uit geïsoleerde sandwichpanelen en een aluminium vliesgevel. Alle gevels zijn technisch uitgewerkt in een maatvoering van 1000 mm. Nergens worden negges toegepast. Het gebouw is eenvoudig en helder van opbouw. De verticale geleiding van het bedrijfsgebouw gaat een spel aan met de diagonaal geplaatste kolommen van de luifel. De luifel wordt door een gespecialiseerd bedrijf ontworpen en geconstrueerd. Het membraan wordt gecoat met een teflonlaag en is semi-transparant. Op dit moment is de bouw van start gegaan en is het technisch ontwerp van de luifel gestart.

